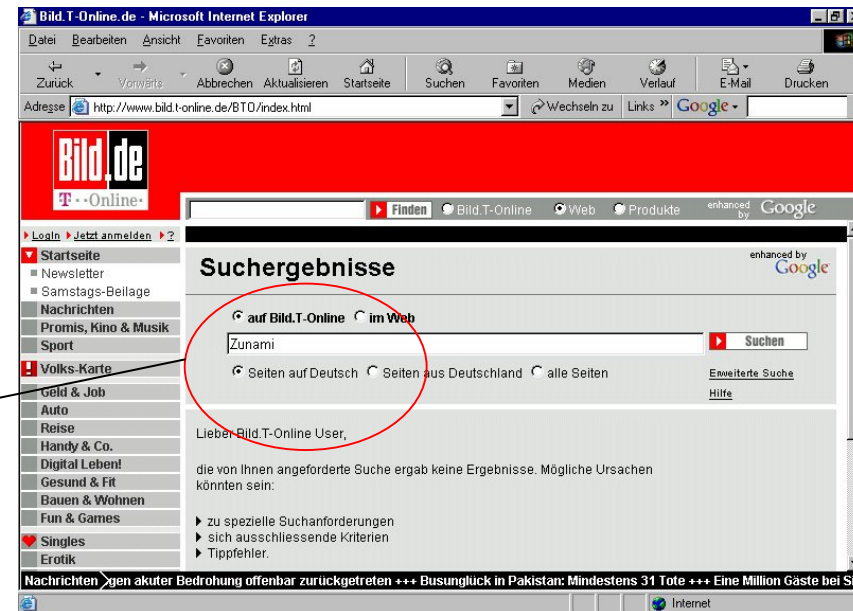
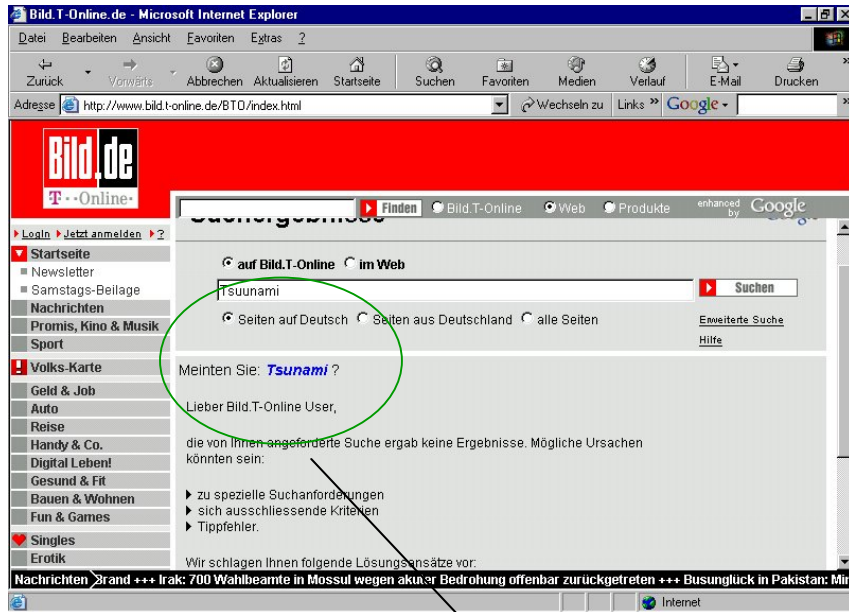




- Sehbehinderte
- Hörgeschädigte
- Körperbehinderte
- **Lernbehinderte**

Empfehlung zu Nr. 156: Fehlertoleranz erhöhen



Die Abbildungen zeigen unterschiedliche Suchergebnisse bei gleicher Ausgangsproblematik.

➔ Suchmaschinen sollten Tipp- und einfache Rechtschreibfehler akzeptieren. Hier: Ein eher komplizierter Schreibfehler wird mit einem Korrigiervorschlag abgefangen, ein vergleichsweise einfacher jedoch nicht. Besondere Wortdefinitionen sollten auch kurzfristig in ihrer Fehlertoleranz erhöht werden!

- Sehbehinderte
- Hörgeschädigte
- Körperbehinderte
- Lernbehinderte

Empfehlung zu Nr. 61: Tabellen - Zeilen- und Spaltenüberschriften

IST-HTML-Code

```
<table width="100%" border="0" cellspacing="0" cellpadding="0">
<tr>
<td><a href="/start.html?SID=73ee0deaa597bd6cbfc6347878f05ee5&k=0">
<SCRIPT src="http://ad.de.doubleclick.net/adj/kostenlos-rubriken/homepage;pg=homepage;tile<
</td>
<td width="100%">&nbsp;</td>
</tr>
<tr>
<td></td>
</tr>
</table>
```

SOLL-HTML-Code

```
<tabel>
<tr>
<td></td>
<th>Überschrift erste Spalte</th>
<th>Überschrift zweite Spalte</th>
</tr>
<tr>
<th>Überschrift für erste Spalte</th>
```

➔ Kennzeichnen Sie bei Datentabellen Zeilen- und Spaltenüberschriften. Für Nutzer mit einer Sehbehinderung sind Tabellen ohne diese Formatierungen nur schwer erfassbar.